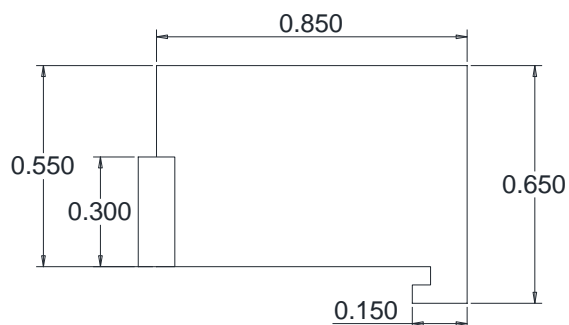


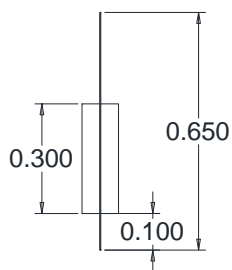
# SNC - 06

## Descripción:

Protección hecha de hoja de acrílico de 3 mm de espesor, perfecta para divisiones en mesas de trabajos en escuelas, oficinas o comedores. Su medida estándar es de 1.00 x 0.60 pero modifícalo de acuerdo a necesidades del cliente. Cuenta con un soporte triangular en uno de sus extremos echo de lámina cal. 20 que puede ser de acero inoxidable, porcelanizado o madera. En su extremo contrario lleva un saque hecho a la medida necesaria para el cliente.



**Vista Frontal**

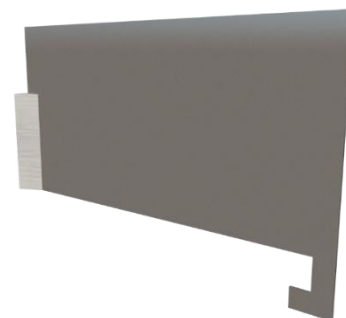


**Vista Lateral**



**Vista Superior**

Materiales	Dimensiones	Observaciones
Hoja de acrílico 3 mm	0.60 x 1.80 m	Lleva saque en un extremo para sujeción a mesa.
Lámina de acero inoxidable cal. 20	0.10 X 0.10 X 0.30 m	Dobles para darle forma de prisma triangular para buen soporte vertical



Medidas disponibles		Espesor
Ancho (cm)	Alto (cm)	
85	65	3 mm
85	70	
180	60	
180	70	

Opción de materiales		
Acero Inoxidable	Madera	Acero Porcelanizado
SI	SI	SI (color sujeto a disponibilidad)